



## Czujnik temperatury spalin

### FGT-PT1000

#### Zastosowanie

---

Czujnik stosowany do pomiaru temperatury spalin w instalacjach grzewczych.

#### Budowa

---

- Głowica pomiarowa z elementem pomiarowym Pt1000 (platyna)
- Kabel podłączeniowy z zabezpieczeniem przed załamaniem
- Kołnierz montażowy (długość 80 mm)

#### Utylizacja

---



Urządzenia muszą być złomowane jako zużyty sprzęt elektroniczny zgodnie z odpowiednią Dyrektywą Europejską i nie mogą być utylizowane wraz z odpadami komunalnymi.

- Urządzenie należy utylizować odpowiednimi kanałami przewidzianymi do tego celu.
- Przestrzegać wszystkich przepisów i regulacji obowiązujących w tym zakresie.

## Dane techniczne

Zakres pomiarowy	-20...+400 °C
Element pomiarowy	Pt1000 (PTC)
Dokładność pomiaru	wg DIN / IEC 751, klasa B
Klasa bezpieczeństwa	III wg EN 60730-1
Materiały	
Głowica pomiarowa	stal nierdzewna V4A (1.4571)
Izolacja kabla	teflon z siatką drucianą
Kołnierz montażowy	stal, galwanizowana i pasywowana
Kabel podłączeniowy	1,5 m (z zabezpieczeniem przed załamaniem)
Temperatura otoczenia	
Praca (głowica pomiarowa)	-20...+400 °C
Kabel	-20...+260 °C
Składowanie	-20...+70 °C
Zgodność EU (CE)	A5W00040799 *)
Zgodność środowiskowa	Deklaracja środowiskowa produktu CE1E1701 *) zawiera dane dotyczące zgodnej środowiskowo konstrukcji produktu i oceny (zgodność z RoHS, skład materiałów, opakowanie, wpływ na środowisko i utylizacja)
Waga (z opakowaniem)	0,2 kg

\*) Dokumenty można pobrać ze strony <http://siemens.com/bt/download>

## Wskazówki do montażu

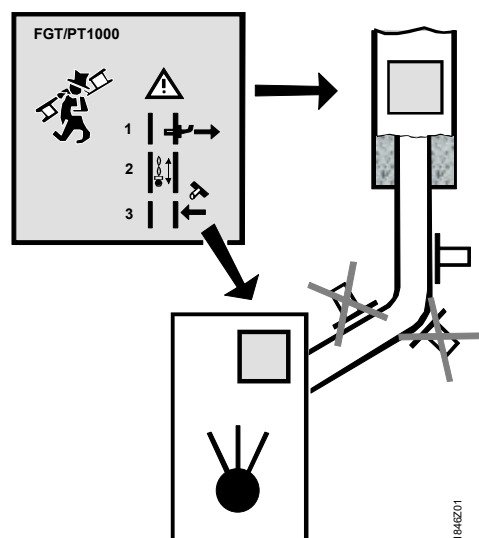
### Uwaga

**Przed oczyszczaniem przewodów spalinowych należy zdemontować kołnierz montażowy!**

**Po zakończeniu czyszczenia ponownie zamontować czujnik.**

Czujnik dostarczany jest z instrukcją montażu (nr 36605).

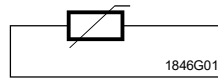
Za pomocą kołnierza montażowego dostarczonego z czujnikiem, głowicę pomiarową montuje się na przewodzie gazowym w szybki i prosty sposób.



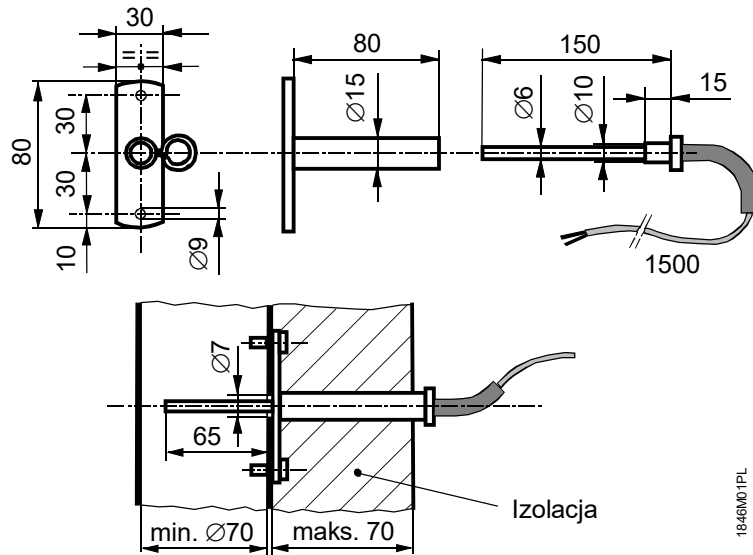
### Wskazówka

Etykieta dostarczona z czujnikiem powinna być umieszczona w widocznym miejscu (do celów serwisowych lub czyszczenia kominia)!

## Schemat



## Wymiary



Wymiary w mm

1846M01PL